

الجمعية النسائية الخيرية بحفر الباطن "درة"



رقم الترخيص 091

التقرير المالي الربع الأول لعام 2022م

التبرعات والايادات

الأوقاف

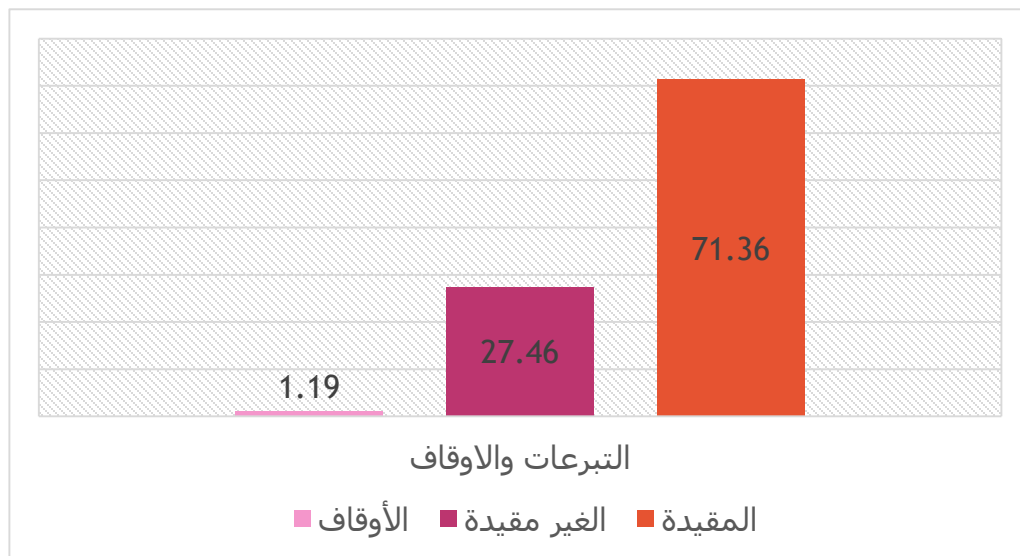
المبلغ	البيان
6,863.45	النقدية
0.00	العينية
6,863.45	الإجمالي

التبرعات الغير المقيدة

المبلغ	البيان
91,046.83	النقدية
57,731.50	العينية
9,845.20	إيرادات غير مقيدة
158,623.53	الإجمالي

التبرعات المقيدة

المبلغ	البيان
338.60	الزكاة
240,196.01	النقدية
0.00	العينية
0.00	المنح الحكومي
171,725.53	إيرادات مقيدة
412,260.14	الإجمالي

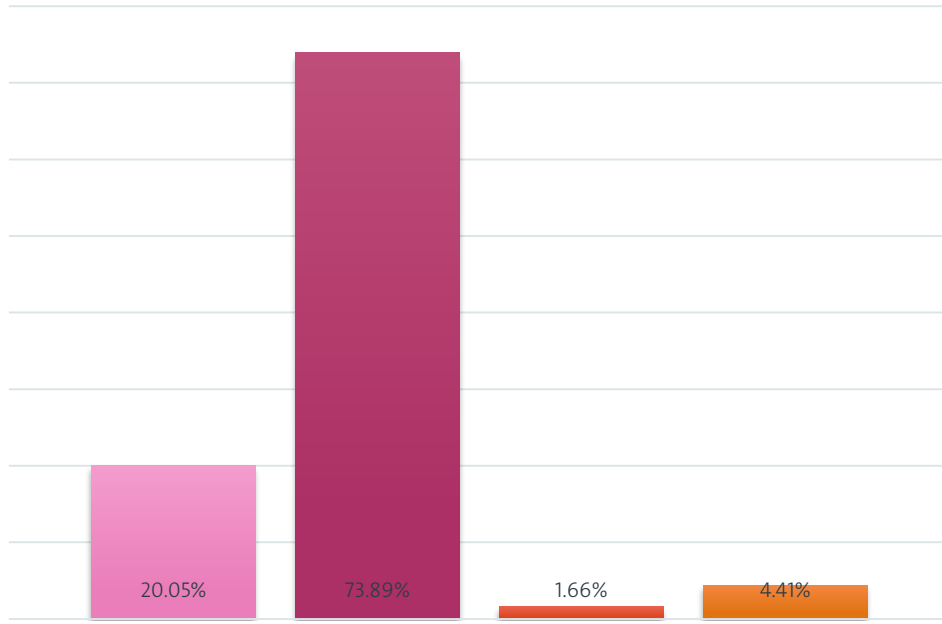


اجمالي التبرعات والايادات

النسبة	المبلغ	البيان
71.36%	412,260.14	التبرعات المقيدة
27.46%	158,623.53	التبرعات الغير مقيدة
1.19%	6,863.45	الأوقاف
100%	577,747.12	الإجمالي

المصروفات

النسبة	المبلغ	البيان
%20.05	140,965	عمومي اداري
%73.89	519,504	مصروفات الأنشطة
%1.66	11,653	جمع الأموال
%4.41	31,000	الحكومة
%100.00	703,122	الإجمالي

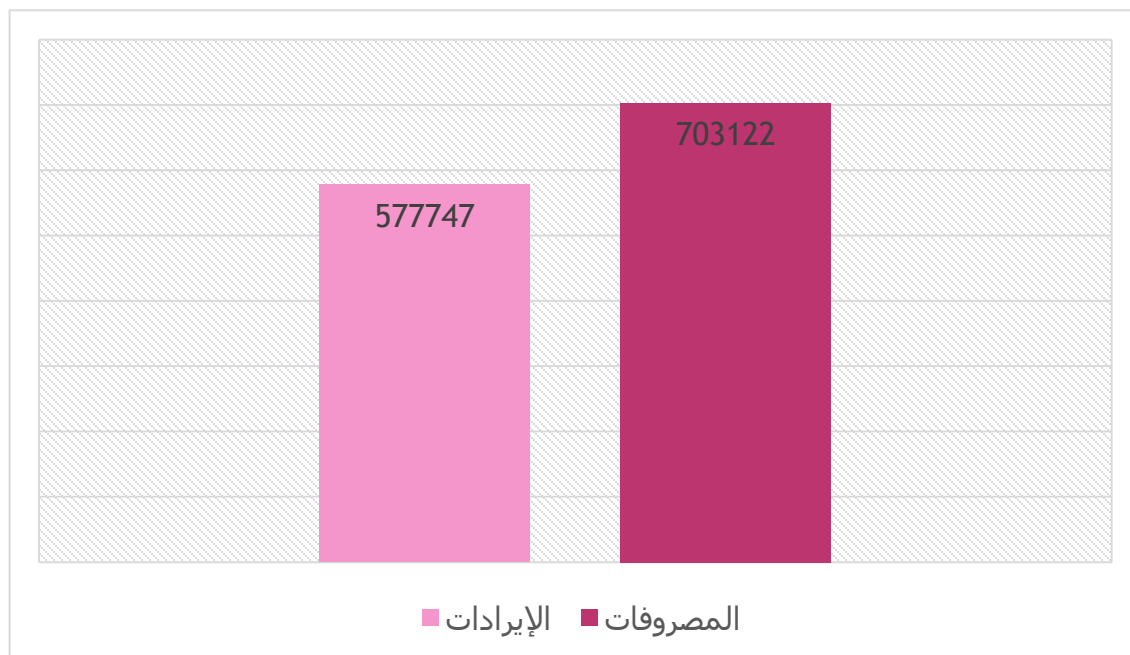


- عمومي اداري
- الأنشطة
- جمع الأموال
- الحكومة

فرق الإيرادات والمصروفات

نسبة التبرعات والإيرادات عن المصروفات %18

المبلغ	البيان
577,747	اجمالي الإيرادات
703,122	اجمالي المصروفات
-125,375	الفرق



الأصول

الأصول غير متداولة

المبلغ	البيان
3,681,952.00	الأصول الثابتة
234,859.00	تحسينات مباني مستأجرة
31,310.32	أصول غير ملموسة
3,948,121.32	الإجمالي

الأصول المتداولة

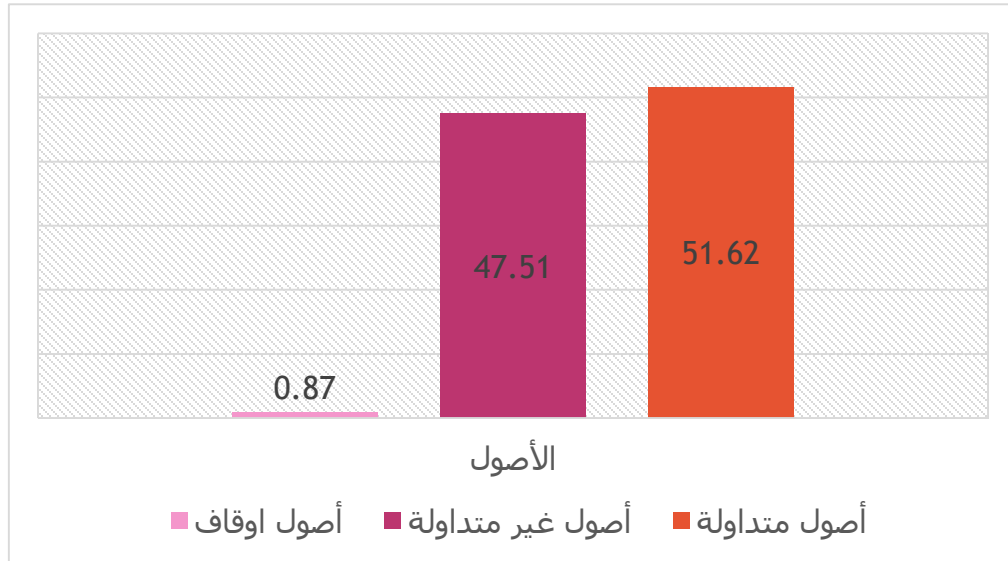
المبلغ	البيان
3,181,726.51	النقد وما في حكمه
1,106,647.00	الذمم المدينة
780.00	المخزون
4,289,153.51	الإجمالي

أصول الأوقاف

المبلغ	البيان
72,373.05	أصول الأوقاف
72,373.05	الإجمالي

اجمالي الأصول

النسبة	المبلغ	البيان
%51.62	4,289,153.51	اجمالي الأصول المتداولة
%47.51	3,948,121.32	اجمالي الأصول غير متداولة
%0.87	72,373.05	اجمالي أصول الأوقاف
%100	8,309,647.88	الإجمالي



الالتزامات وصافي الأصول

الالتزامات غير متداولة

المبلغ	البيان
1,474,596	قروض طويلة الاجل
295,423	مخصص نهاية الخدمة
1,190,546	الاهلاكات
7,556	استنفاد غير ملموسة
2,968,120	الإجمالي

الالتزامات المتداولة

المبلغ	البيان
0	الذمم الدائنة
6,000	مصرفات مستحقة
780	إيرادات وتبرعات مقدمة
6,780	الإجمالي

صافي الأصول

المبلغ	البيان
3,514,597	صافي الأصول المقيدة
1,900,777	صافي الأصول غير المقيدة
61,319	صافي الأصول الأوقاف
5,476,693	الإجمالي

