



الجمعية النسائية
الخيرية بحفرالباطن
Women's Charity Association in Hafr Al - Batin

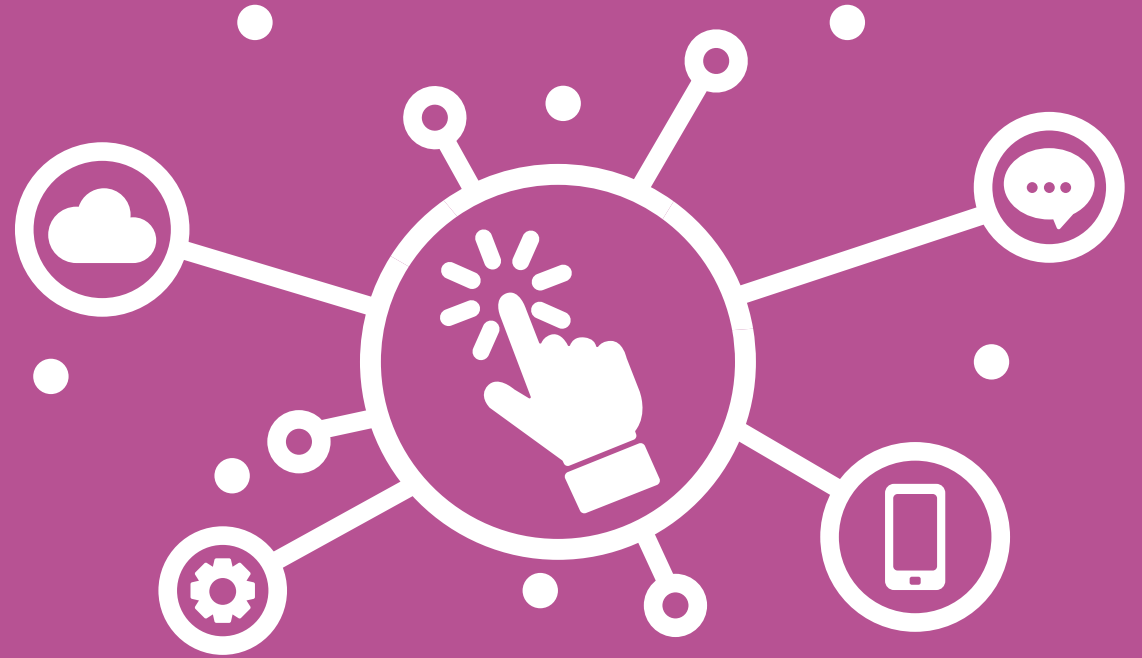


تقارير التواصل مع المستهدفين



تلتزم جمعية درة
النسائية الخيرية
بالتواصل مع
أصحاب العلاقة،
وتأدية الأدوار التي
تساهم في التأثير
وزيادة الإنتاجية
وبناء بيئات العمل
الإيجابية بما يخدم
مصالح الجمعية
وينفع المجتمع
والوطن

الجمعية النسائية
الخيرية بحفرالباطن
Women's Charity Association in Hafr Al - Batin



التواصل مع المستهدفين



العاملين



المستفيدين
من الخدمات



أعضاء
مجلس الإدارة



أعضاء
الجمعية العمومية





التواصل مع أعضاء الجمعية العمومية



تعريف أعضاء الجمعية العمومية بالحقوق والواجبات



التواصل مع المستخدمين

التواصل مع مستفيدين الجمعية من خلال اطلاعهم على تعديلات اللائحة

الاساسية



Loc
em
ipsu

الرقم: ٤٢٠٤١/٤٠٤١
التاريخ: ٢٠٢١/٤/٢٠
المشروعات:
الموضوع: دعم مشاريع اللوائح
والسياسات



المملكة العربية السعودية
الجمعية النسائية الخيرية بحفرالباطن
Women's Charity Association in Hafra Al - Batin
مسجلة بوزارة الموارد البشرية والتنمية الإجتماعية تحت رقم 593

موظفات الجمعية النسائية الخيرية درة حفظهم الله

السلام عليكم ورحمة الله وبركاته .. وبعد

بداية نشكر لكم جهودكم المثمرة رزقكم الكريم وبركته وطيب اثرها ونفيدكم
انه قد تم رفع جميع اللوائح والسياسات التنظيمية على الموقع الرسمي
للجمعية ، لذا نأمل من الجميع الاطلاع عليها والعمل وفق ما تحتويه من
انظمة واجراءات

شاكرين ومثمنين جهودكم

المدير التنفيذي

لطيفة بنت حميد المطيري



التواصل مع العاملين



التواصل مع المتطوعين



الجمعية النسائية
الخيرية بحفرالباطن

Women 's Charity Association in Hafr Al - Batin

